

新宿中央公園のカメたち

～どこからきたの？～



全部で**24匹**！

新宿中央公園「新宿白糸の滝」はクサガメが8匹とミシシippアカミミガメが16匹います。

もともとここにいたわけではないカメ。どこから来たんだろう？

※2024年12月時点の数です。

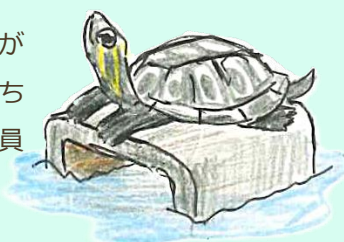
なぜここにいるの？



ミシシippアカミミガメは、1950年代後半から幼体を「モドリガメ」の通称でペットとしてアメリカから輸入されてきました。今ここにいるミシシippアカミミガメは日本生まれ日本育ちです。クサガメは江戸時代には西日本にいたカメですが、現在は東日本でも見られます。ここにいるカメは、元々ペットとして飼育されていたと考えられます。生きものたちの命を尊重し人と自然が共に暮らすために、私たちに何ができるでしょうか。

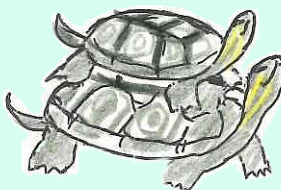
カメたちのおうち？！

白糸の滝には徐々にペットで飼育されていたカメたちが捨てられるようになってきました。ここにいるカメたちは、この場所から自力で出る事はできません。公園職員は、定期的にカメの頭数を把握し、見守っています。（動物の遺棄は法律で厳しく禁止されています。）



命がけの冬眠

カメは変温動物です。外気温が下がると、カメの体温も下がり不活発になり本来は土の中や落ち葉に潜りじっとして冬を越します。ここにいるカメは土の中に潜る選択はできませんので過酷な状況下だといえるのです。冬眠中の急な環境変化などによって命を落とすカメもいます。元々ペット飼育されていたカメが野外で生きていくことはとても厳しいのが現実です。



生き物について考えてみよう

人間の無責任な行動によって、ペットや生き物たちの命が粗末にされるようなことがないように心がけが大切だと考えています。新宿中央公では、野生生物を題材として環境の事を学ぶ「Project WILD」のワークショップを定期的に開催しています。（左の写真）「自然を大切

に」と理解するだけでなく「自然や環境のために責任ある行動」をとれるように皆さまと考えていけるきっかけとなりますように。

新宿白糸の滝カメの種類

ミシシippアカミミガメ



顔に赤い模様があります。甲羅はおだやかなドーム状で、少し緑色で、クサガメより少し大きいです。最大サイズ：約30センチ 寿命：約30年程度

クサガメ



顔に黄色の模様があります。甲羅に三本線のもりあがりがあり、ミシシippアカミミガメより黒っぽい色をしています。最大サイズ：約25センチ 寿命：約20年程度

新宿中央公園の生きものたち

新宿中央公園には、カメ以外にも多くの生き物が暮らしています。どんな命が生まれているのかを知り、私たち自身の暮らしや行動が、生き物たちにどんな影響を与えるのか考えるきっかけになりますように。

昆虫類

カマキリ

前足がカマのようになっていて体は緑や茶色です。体の色になている植物にかくれて狩りをします。



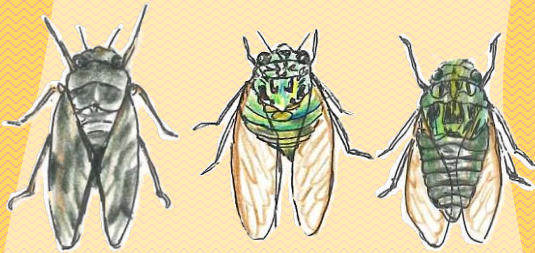
ツマグロヒョウモン

羽は黒とオレンジ色で、ヒョウのような模様があります。メスは羽の上あたりが黒く、鮮やかな色です。



アオスジアゲハ

黒い羽の上に帯状に水色の模様があります。実は最初は黄緑色で、太陽の光を浴びて水色になります。



アブラゼミ/ミンミンゼミ/ツクツクボウシ

夏になると大きな声で鳴く昆虫のセミたちです。アブラゼミは茶色の羽、ミンミンゼミは緑の体、ツクツクボウシは黒色に緑の模様があります。

爬虫類、両生類

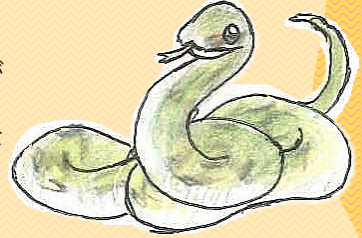
ニホンヤモリ

ヤモリ科に分類されるトカゲの仲間です。特別なつくりの手足のおかげで、木登り、壁登りの名人です。



アオダイショウ

色は黄色っぽい黒。最大サイズが2.5メートルにもなる、日本で最大級のヘビです。実はおだやかな性格です。



アズマヒキガエル

せなかが黒や茶色っぽい色でこぼこぼこして、性格はおだやかです。普段は隠れて生活しています。



鳥類

オナガ

黒いぼうしをかぶっているような見た目をしています。尾（しっぽ）が長いです。「ギューギューイ」と鳴きます。



メジロ

鮮やかな黄緑色の渡り鳥で、名前のとおり目の周りが白いです。花の蜜が好きで、吸っていることもあります。



ヒヨドリ

全身が灰色っぽく、ほおが茶色です。頭の毛が少しふさふさしています。「ヒーヨヒーヨ」と鳴きます。



アンケート実施中！

今後のリーフレットづくりの参考に読者アンケートを実施しております。スマートフォンのカメラなどで左の二次元コードを読み取ってお答えいただけます。

回答者には
生き物シール
プレゼント！



シールの受け取り方法：回答完了画面を管理事務所のスタッフにお見せください。

施設やイベントなどの情報はこちら
新宿中央公園ホームページ▶



公園内の植物などの情報を発信
新宿中央公園公Instagram▶



新宿中央公園管理事務所
東京都新宿区西新宿2-11